

# UDM

РОЗЕТОЧНАЯ СТАНЦИЯ ДЛЯ УСТАНОВКИ  
ПОД ПОВЕРХНОСТЬЮ СТОЛА

---



ПОД СТОЛОМ



## Сферы применения



ОФИС



ОБРАЗОВАНИЕ



ДОСУГ



МЕДИЦИНА



РАБОТА ДОМА

# UDM

## РОЗЕТОЧНАЯ СТАНЦИЯ ДЛЯ УСТАНОВКИ ПОД ПОВЕРХНОСТЬЮ СТОЛА



ПОД СТОЛОМ

**UDM** представляет собой розеточную станцию, предназначенную для различных вариантов установки под поверхностью стола. Станция является полностью конфигурируемым решением с выбором типа розетки питания, USB-порта для зарядки, а также разъемов RJ-45. Интегрированный 3-полюсный разъем позволяет осуществить каскадное соединение нескольких модулей **UDM** или аналогичных устройств. Максимальное количество розеток питания: 6.

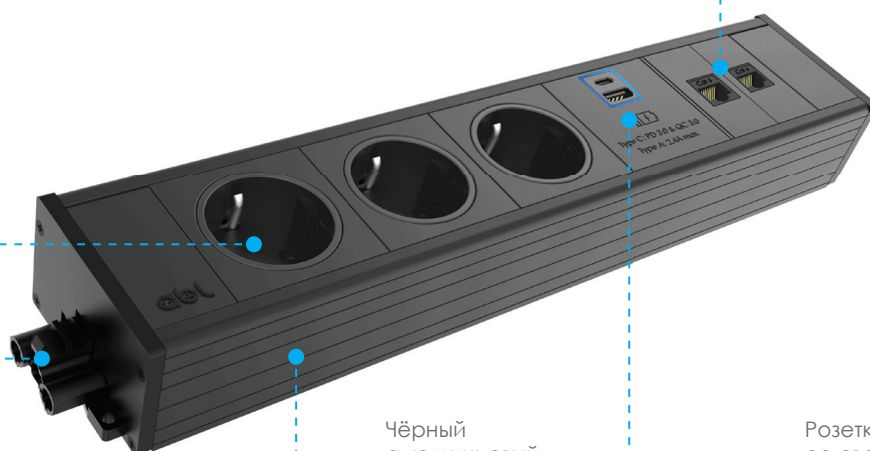
Розетки питания различных типов со встроенными предохранителями и без предохранителей

Широкий выбор взаимозаменяемых модульных панелей с мультимедийными разъемами

3-полюсный разъем питания для каскадного соединения

Чёрный алюминиевый профиль

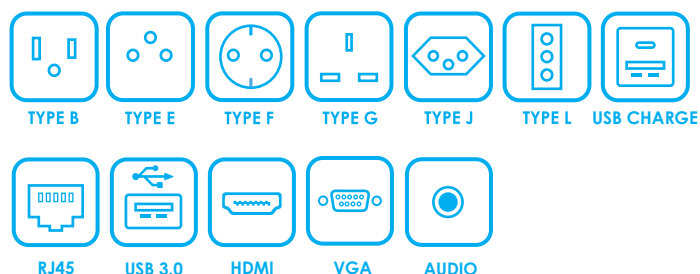
Розетки USB Type-A и Type-C со светодиодными индикаторами для зарядки мобильных устройств



### Особенности

- Соответствие стандарту IEC 60884-1:2002 + A1:2006 + A2:2013
- Модуль доступен в чёрном исполнении с чёрным алюминиевым профилем
- Конфигурация включает различные розетки питания, USB-порты для зарядки, а также разъемы RJ-45
- Интегрированный 3-полюсный разъем позволяет легко осуществить каскадное соединение нескольких совместимых устройств
- При использовании в составе решения Conference от ABL идеально подходит для оснащения комнат переговоров
- Модуль легко размещается в корзине для проводов от ABL, также он может крепиться к нижней стороне поверхности рабочего стола.

### Доступные типы розеток питания и мультимедийных разъемов



### Доступные цвета



Разъемы / Корпус

### Взаимозаменяемые мультимедийные модульные панели



Для одного порта  
RJ45/USB/HDMI

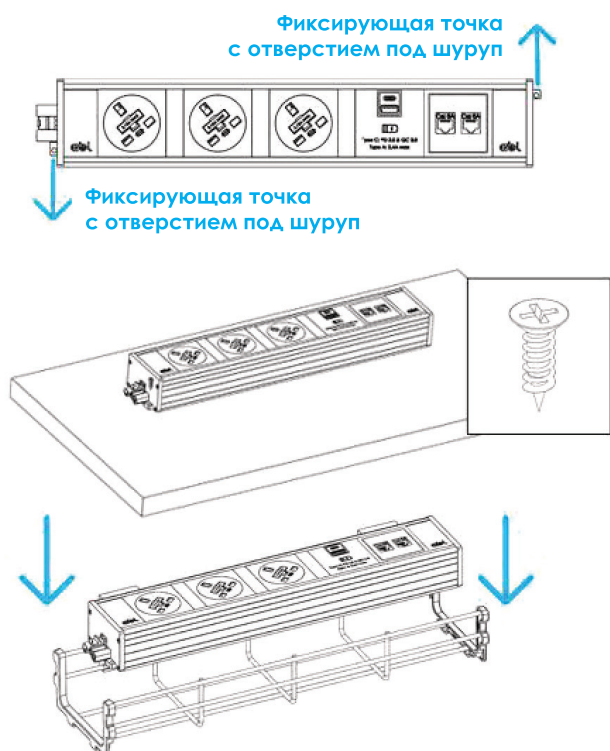
Для двух портов  
RJ45/USB/HDMI

Для порта  
VGA

Для портов  
VGA/Audio

Панель-заглушка

# ИНСТРУКЦИЯ ПО УСТАНОВКЕ



## Вариант 1 — Закрепите модуль на плоской поверхности

1. Найдите фиксирующие точки на корпусе модуля

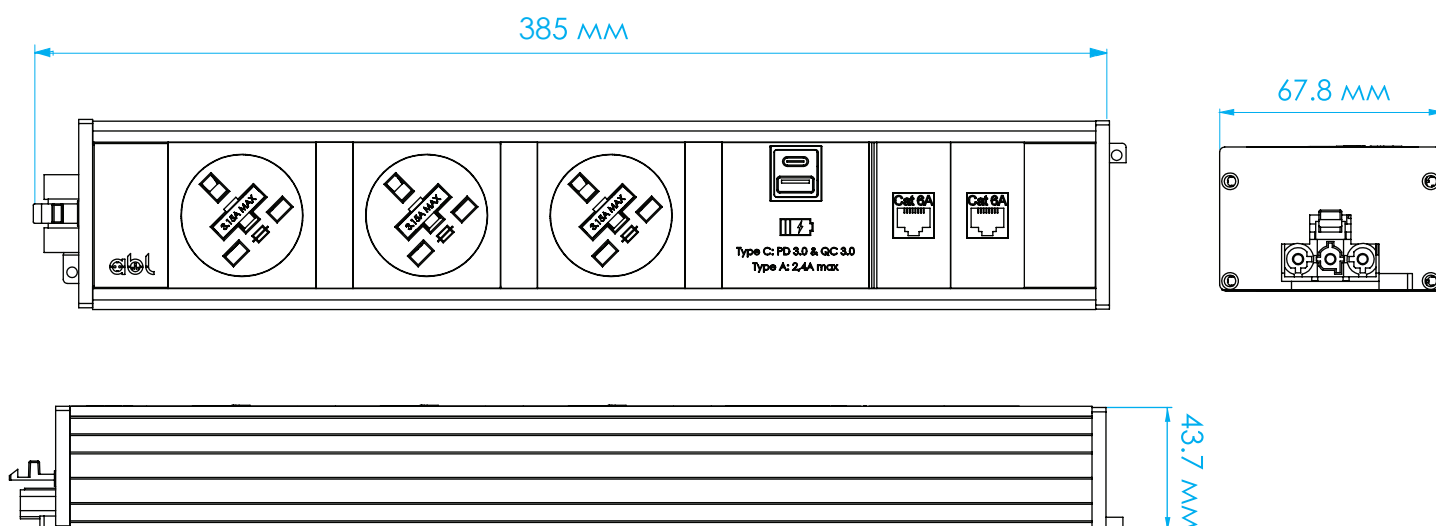
2. Закрепите модуль при помощи входящих в комплект шурупов М3х18, используя фиксирующие точки с обеих сторон

## Вариант 2 — Разместите модуль в корзине для проводов

Просто положите модуль в корзину

# ГАБАРИТНЫЕ РАЗМЕРЫ

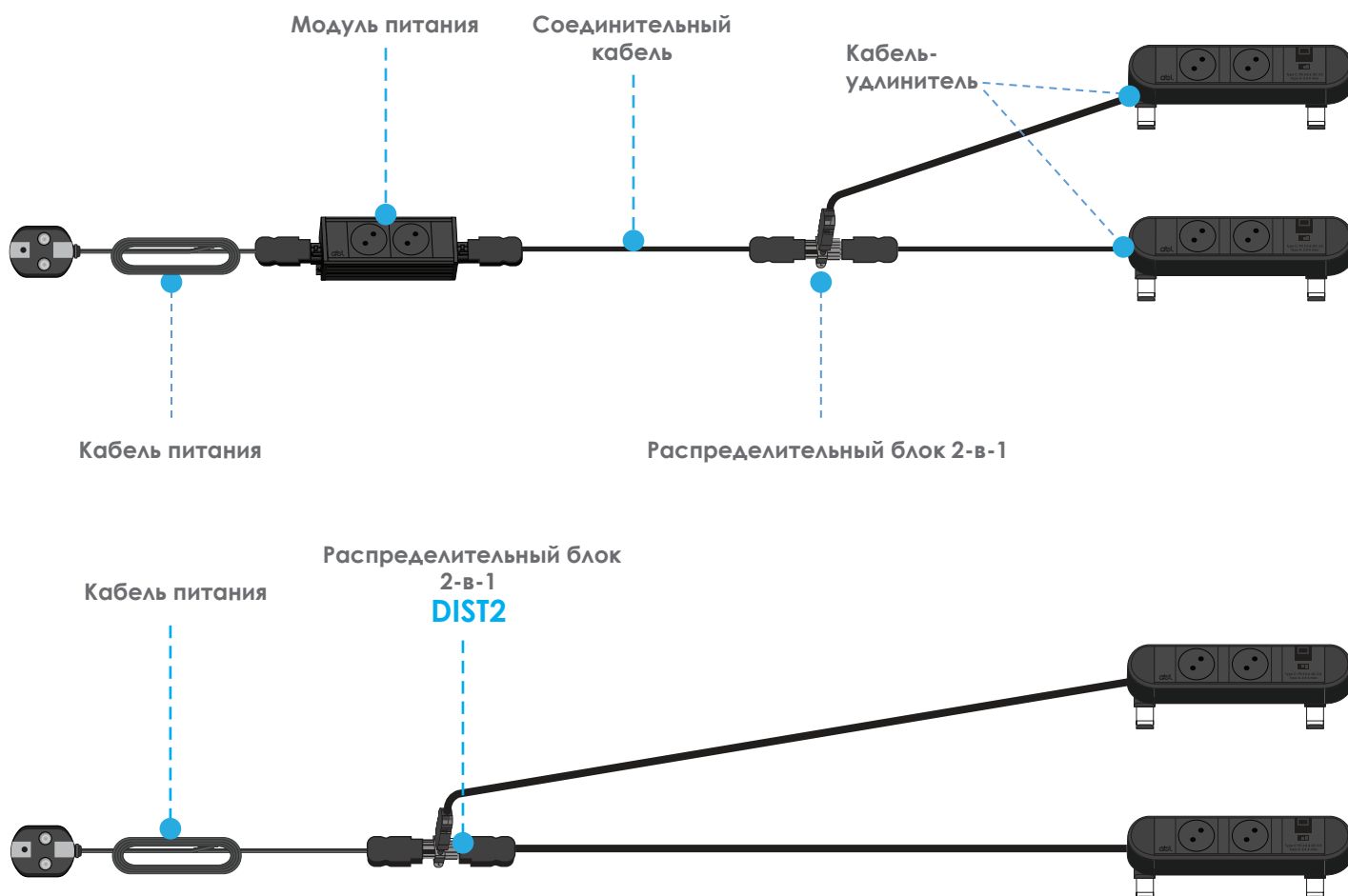
**\*Примечание:** длина модуля зависит от выбранной конфигурации



# ПОДКЛЮЧЕНИЕ СИЛОВЫХ МОДУЛЕЙ

## Пример последовательного подключения модулей ABL для 3,15 А

3.15 А – до 6 разъемов питания



## КАБЕЛИ И РАЗЪЕМЫ



Кабель питания,  
3-полюсный разъем  
к вилке Schuko



Соединительный  
кабель, 3-полюсный  
разъем (вилка) к  
3-полюсному разъему  
(розетка)



3-полюсный разъем,  
розетка



Распределительный  
блок для организации  
последовательного  
подключения